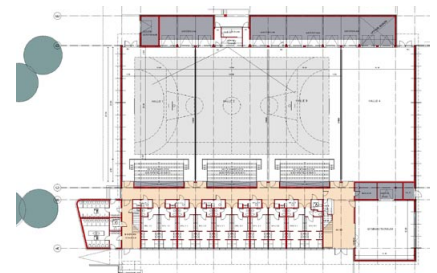


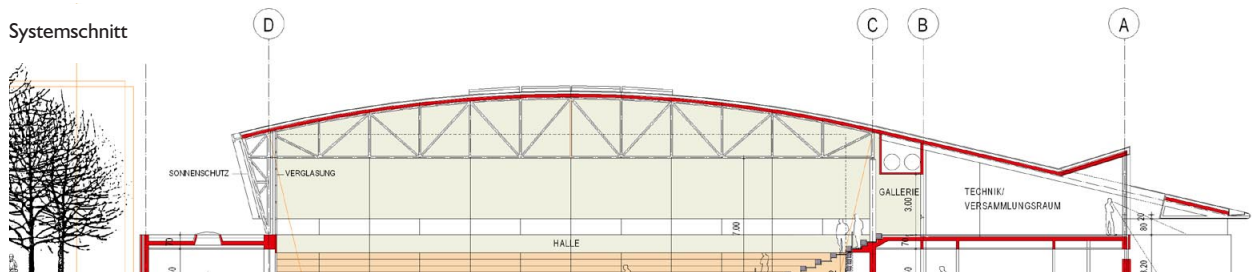
# Karl-Fischer-Sporthalle, Erkelenz

Als Ersatzbau für eine 3-fach Sporthalle in Holzleimbinderkonstruktion entstand eine 4-fach Halle mit angegliederter Gymnastikhalle. Die leichte Stahlfachwerkkonstruktion mit dem Segmentbogendach wirkt leicht und filigran. Das Spielfeld erhält einen grünen Sportboden und die Wände werden mit einer Ahornholzpralischutzkonstruktion verkleidet. Die Halle faßt insgesamt 450 Zuschauer und hierfür eine aufwendige Lüftungsanlage mit Wärmerückgewinnung. Für jede der fünf Hallen stehen zwei Umkleidekabinen mit je 3 Duschen, drei Waschbecken und einer Toilette zur Verfügung. Auf der Empore über den Umkleiden befindet

sich je ein Schulungsraum für die Vereine und die Schule. Der Vereinsraum kann über eine Falte wand mit der Zuschauerempore verbunden werden. Zur Bewirtung der Zuschauer ist eine kleine Küche mit Ausschank vorgesehen. Für größere Veranstaltungen kann auch die Gymnastikhalle mit einer Falte wand mit dem Foyer verbunden werden. Die gesamte Anlage ermöglicht sowohl für Schulen als auch für die Vereine optimale Bedingungen für alle Hallensportarten im Trainings- und Wettkampfbereich.



Systemschnitt





## Karl-Fischer-Sporthalle, Erkelenz





