

Bushaltestelle, Bahnhofsvorplatz in Erkelenz

Ansprache zur Einweihung des Bahnhofsvorplatzes

Sehr verehrte Damen und Herren,

natürlich möchte ich mich auch im Namen meiner Mitarbeiter, der beteiligten Fachingenieure und der Handwerker für das Vertrauen bedanken.

Ich möchte die Gelegenheit aber auch nutzen, das architektonische Konzept der Platzgestaltung zu erläutern.

Sie alle sehen und erleben die Größe des Platzes. Der Bahnhof, die Trafostation, die Bauwerke am rechten Rand bilden keine Platzkante und keinen optischen Abschluß der Kölner Straße zur Bahntrasse hin.

Früher war am Ende der Kölner Straße ein Bahnübergang. Die Kölner Straße setzte sich also über die Bahngleise fort.

Seitdem im Verlauf der Goswinstraße eine Bahnunterführung errichtet wurde, endet die Kölner Straße an den Gleisen. Diese geänderte Situation erforderte auch eine architektonische Neugestaltung des Platzes.

Die breite Lücke zwischen Bahnhof und dem Haus am rechten Rand mußte geschlossen werden und der Platz eine neue Ausrichtung bekommen. Die Arcaden mit dem Pylon und der Glasüberdachung ordnen die große Fläche und lenken den Blick auf den Bahnhof hin.

Diese Blickumlenkung wird abends durch das blaue LED-Lichtband erzeugt. Der Pylon steht in der Sichtachse der Kölner Straße und unterstreicht die Bedeutung dieses Platzes, dem Gegenstück zum Marktplatz am anderen Ende der Kölner Straße.

Die Arcade aus Mauerwerk, Sichtbeton und Glas ist filigran, jedoch so massiv, daß eine neue Raumkante des Platzes entsteht.

Die Pfeiler sind harmonisch in die lineare Struktur des Pflasters integriert.

Abgerundet wird die Gestaltung durch die noch zu pflanzenden sechs Dachplatanen, die im Sommer ein schützendes Dach darstellen und abends durch sechs Bodenstrahler angestrahlt werden.

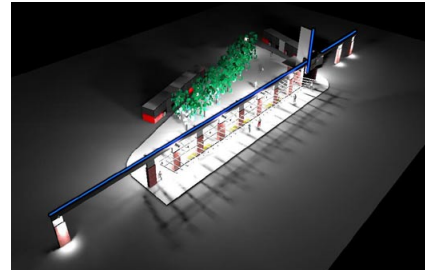
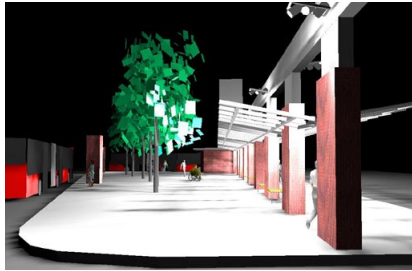
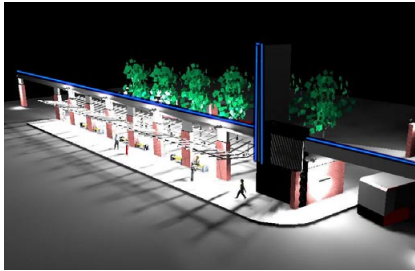
Der Platz ist neu und alles neue ist erst einmal ungewohnt. Ich bin sicher, daß Sie, die Bevölkerung von Erkelenz, ihn annehmen und mit Leben erfüllen werden.

Vielen Dank!

Josef Viethen, im November 2006, Erkelenz



Bushaltestelle, Bahnhofsvorplatz in Erkelenz



Bushaltestelle, Bahnhofsvorplatz in Erkelenz

